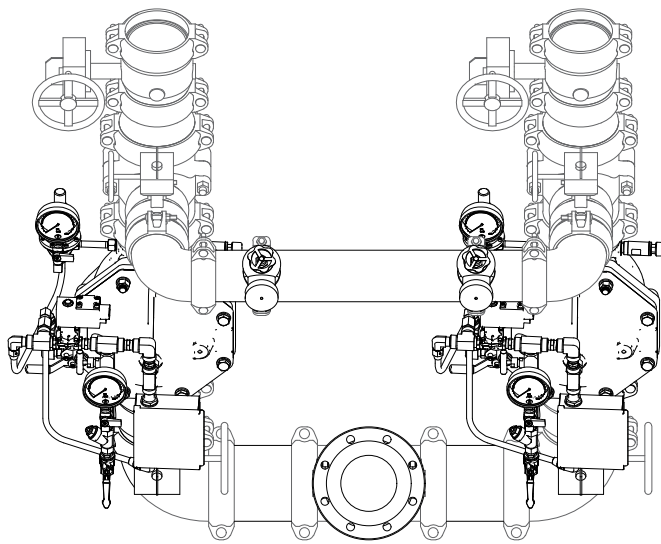
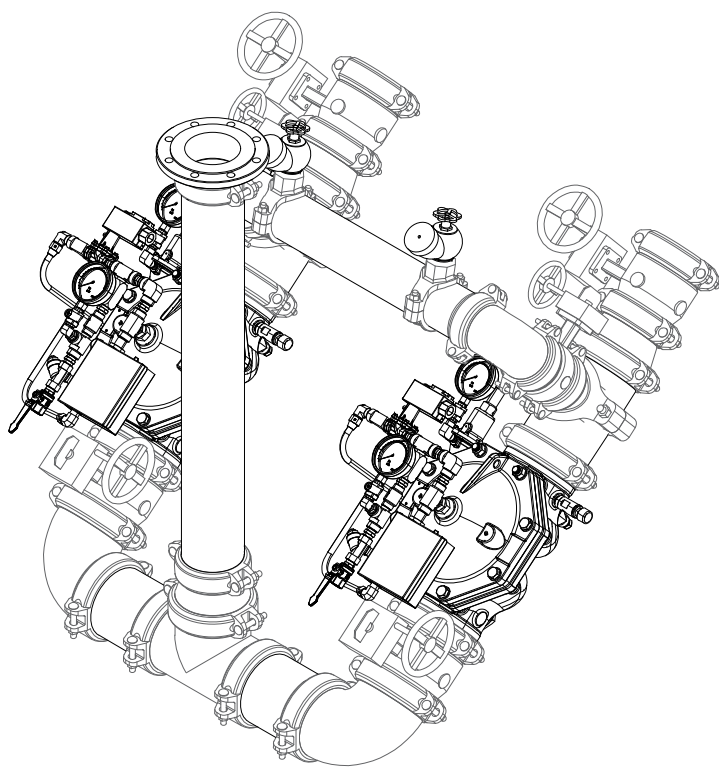
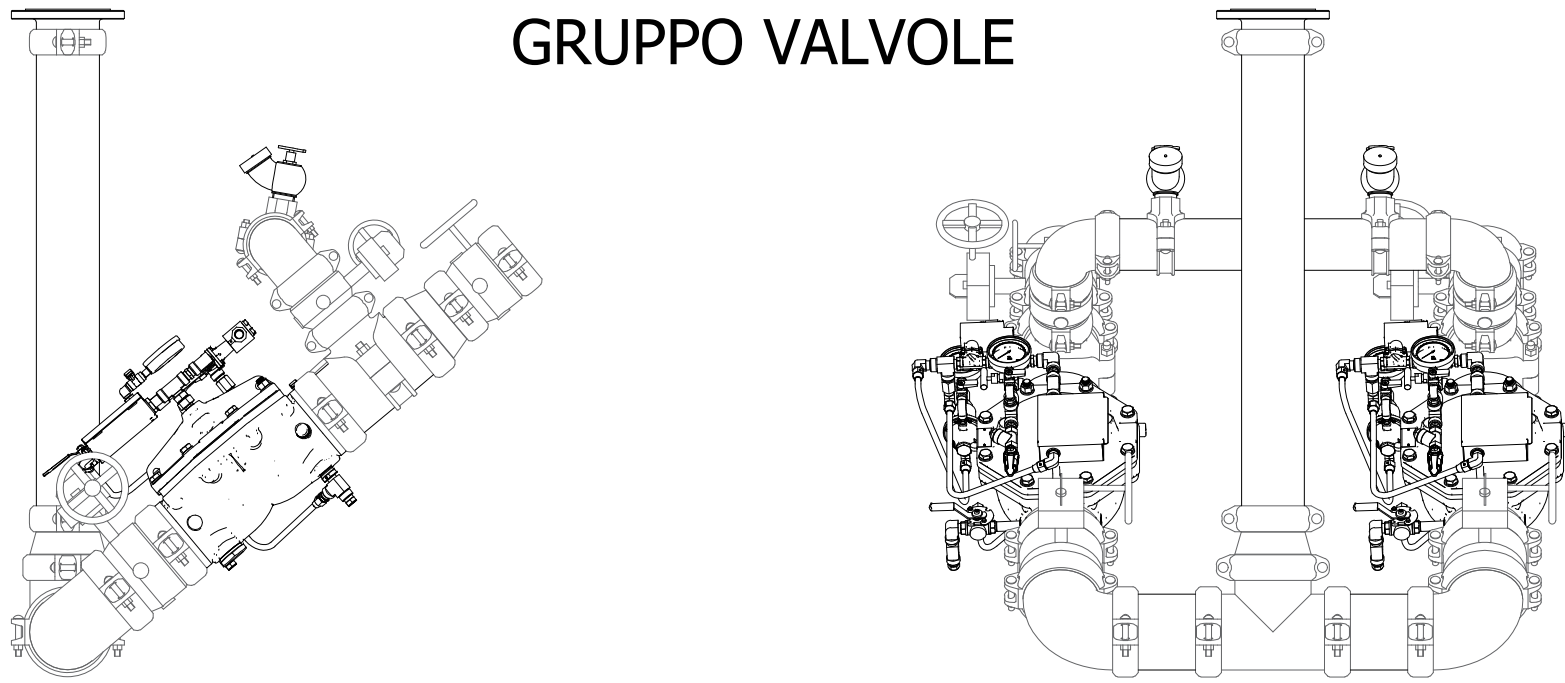
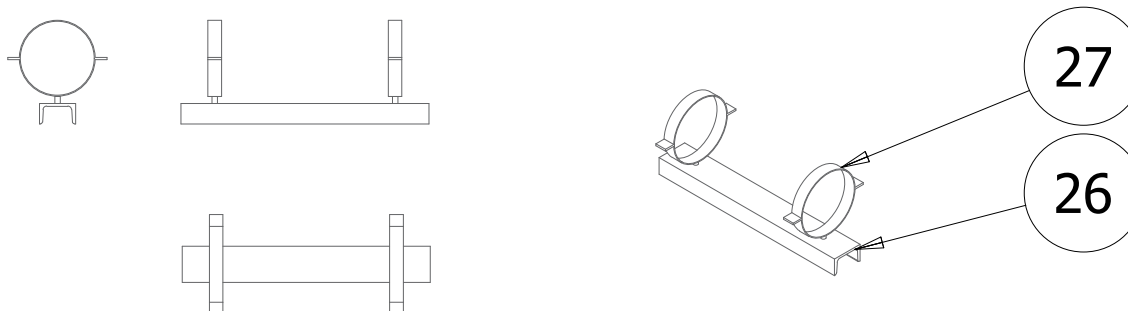


DETTAGLIO SKID
GRUPPO VALVOLE

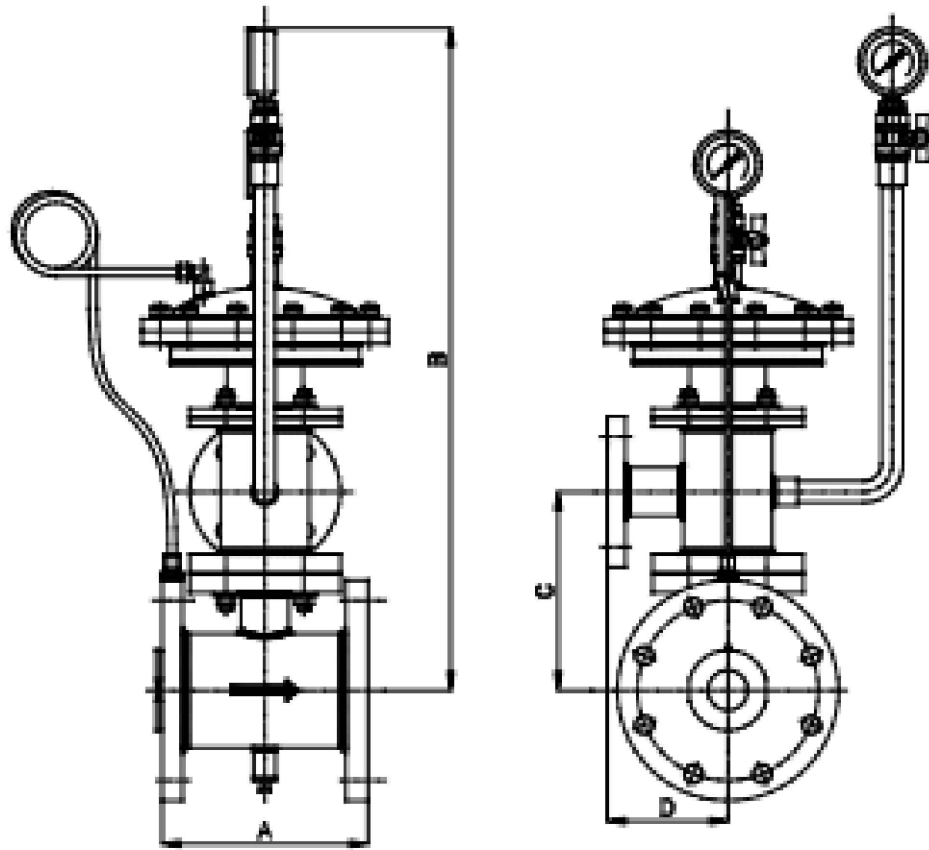


DETTAGLIO STRUTTURA APPOGGIO
SKID GRUPPO VALVOLE



ELENCO MATERIALE	
Nr.	Descrizione
3	Nipplo flangiato PN16 Ø5"
5	Tubazione DALMINE TENARIS Ø5" SS EN 10216-1 zincato secondo EN 10240 A1 Thermo RAL 3000 scanalata alle estremità
8	Giunto Victaulic Ø5" zincato a caldo
9	Curva 90° Victaulic Ø5" zincata a caldo
11	Riduzione concentrica Victaulic Ø6"-Ø5" zincata a caldo
12	Giunto Victaulic Ø6" zincato a caldo
13	Tee Victaulic Ø6" zincato a caldo
14	Tubazione DALMINE TENARIS Ø6" SS EN 10216-1 zincato secondo EN 10240 A1 Thermo RAL 3000 scanalata alle estremità
15	Curva 90° Victaulic Ø6" zincata a caldo
16	Valvola a farfalla con riduttore manuale a volantino Victaulic FireLock serie 705 Ø6"
17	Valvola a diluvio RAPHAEL IM-FT 245-11-C-G DN150 scanalata
18	Valvola a farfalla con riduttore manuale a volantino Victaulic FireLock serie 705 Ø5"
19	Presa a staffa rullata Victaulic Ø6"-Ø4" zincata a caldo
20	Giunto Victaulic Ø4" zincato a caldo
21	Valvola a farfalla con riduttore manuale a volantino Victaulic FireLock serie 705 Ø4"
22	Curva 90° Victaulic Ø4" zincata a caldo
23	Presa a staffa filettata Victaulic Ø4"-Ø2" zincata a caldo
24	Tubazione DALMINE TENARIS Ø4" SS EN 10216-1 zincato secondo EN 10240 A1 Thermo RAL 3000 scanalata alle estremità
25	Rubinetto idrante UNI 70 RM MANFREDI
26	Profilato UNP 80
27	Collare pesante HDPC S.G. Ø6"
30	Pressostati Potter PS40/PS10

DETTAGLIO MISCELATORE
SCHIUMOGENO SDM URD 0125
(FIRING URD 0125)



Modello	Flange acqua		Flangia schiuma		A	B	C	D	Peso (kg)
	PN16	ANSI 150	PN16	ANSI 150	(mm)	(mm)	(mm)	(mm)	
URD 0100	DN 100	4"	DN 40	1½"	205	661	198	120	57
URD 0125	DN 125	5"	DN 40	1½"	250	673	210	120	61
URD 0150	DN 150	6"	DN 50	2"	300	729	266	135	76
URD 0200	DN 200	8"	DN 50	2"	400	749	286,5	135	93
URD 0250	DN 250	10"	DN 65	2½"	500	785	322	145	147
URD 0300	DN 300	12"	DN 65	2½"	600	813	350,5	145	177
URD 0350	DN 350	14"	DN 65	2½"	690	830	367	145	215

DETTAGLIO VALVOLA A DILUVIO
RAPHAEL IM-FT 245-11-C-G DN150
(FIRING FDV-PE1 DN150)



autostrade // per l'italia

AUTOSTRADA (A1) : MILANO — NAPOLI
TRATTO : BARBERINO — FIRENZE NORD

AMPLIAMENTO ALLA TERZA CORSIA
BARBERINO DI MUGELLO — INCISA VALDARNO

PROGETTO AS-BUILT
LOTTO 2

A1 — NUOVA CARREGGIATA SUD

IMPIANTI
DISEGNI GENERALI
IMPIANTO IDRICO ANTINCENDIO
COMPONENTI PRINCIPALI
LOCALE VALVOLE GALLERIA



RAGGRUPPAMENTO ATI:
- EUROIMPIANTI SPA
- CONVALT
- CIEL IMPIANTI SRL
- SPE ELETTROIMPIANTI SRL



IL DIRETTORE TECNICO:

ING. WARD UN

IL PROGETTISTA DI

DETTAGLIO IM

EUROIMPIANTI

IL DIRETTORE DEI LAVORI

ING. FRANCESCO FIORETTI

ORDINE INGEGNERI ROMA

N. 162368

WBS	REFERIMENTO	ELABORATO	DATA	REVISIONE
GN12	000000	000000	000000	000000
			000000	000000
			000000	000000
			000000	000000